

**ABERTURA
AUTOMÁTICA**

HM380

Descrição Técnica

Prensa Semi-automática digital de transferência térmica em têxteis e não têxteis.

Medidas / Peso

Dimensões do prato:
406 x 406 mm

Dimensões exteriores:
690x435x425mm

Peso: 35 kg



Aplicações

Aplicações para vários tipos de transferes em T-Shirts, Sweats, Sacos, Polos e outros

Especificações Técnicas :

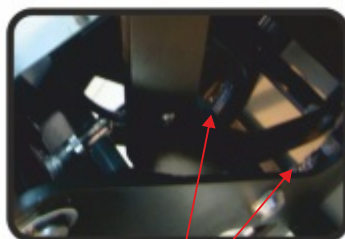
- Protecção eléctrica dupla
- Monitor Digital LCD para controlo de valores de temperatura e tempo de aplicação.
- Potência 1.75 kw
- Botão de paragem de emergência.
- Sistema electromagnetico semi-automático
- Temperatura máxima: 218°C
- Potência: 220V/50Hz

Vantagens

- Sistema eléctrico integrado para fácil ajuste.
- O programa SCM assegura que a temperatura seja monitorizada com precisão e elevada sensibilidade.
- Fácil manutenção.
- Ajuste fácil dos parâmetros.
- Temporizador de ascensão automático.
- Prato com sistema hidráulico de ascensão.



Sistema electromagnetico



Sistema hidráulico



Abertura automática do tampo.